

Pierre Montoux

LEISURE COLLECTION
Fall Winter '24-'25



**Pierre Mantoux presenta la collezione Autunno Inverno 24/25
con le linee Hosiery, Velia e Leisure.**

Iconic, Daily&Natural, Elegance, questi i mood della nuova collezione Autunno Inverno 24/25 di Pierre Mantoux.

Hosiery, Velia e Leisure, le tre linee principali che, nonostante il loro carattere forte e autonomo, si combinano tra loro in perfetta armonia, creando outfits ricercati e versatili.

Il tema Iconic racchiude l'essenza del brand, sartorialità e couture, eccellenza ed essenzialità danno vita a pezzi unici ed esclusivi, sobri ma sempre originali e preziosi, che sono il leitmotiv di ogni collezione del brand.

La ricerca dei migliori materiali si combina con abbinamenti raffinati e innovativi, creando una proposta di intimo esternabile sempre all'avanguardia, rigorosamente MADE IN ITALY.

Il pizzo, must-have della collezione Leisure, si presenta con un disegno raffinato e ricercato, nei colori classici avorio e nero, oppure nel colore denim, di grande tendenza per il prossimo inverno, per maglie e body. Veste ogni donna, decorandola con il suo smerlo raffinato, seducendola con le sue trasparenze delicate.

Iconici, ma ogni anno in pattern diversi, il pizzo floreale jacquard, velato nei colori nudo, navy e nero.

Il Plumetis, continua il gioco della seduzione con i suoi pois su tulle trasparente, arricchito con passamanerie di pizzo per chi è alla ricerca di maglie preziose o abbinato al velluto, un grande classico immortale per pantaloni e tute.

Plumetis su base tulle, proposto nero o nudo anche per collant, gambalenti e autoreggenti.

Altro tessuto iconico di Pierre Mantoux è il tulle, doppiato monocoloro, doppiato bicolore o singolo nei colori moda prugna, bordeaux e notte, il nero ovviamente sempre presente.

Proseguiamo con altro tema che si ripete in ogni collezione Hosiery: il MONOGRAMMA PM, nero/nudo o nero/denim che decora le gambe.

Immane il collant lurex, per le occasioni speciali o sotto le feste, le gambe brillano con Pierre Mantoux!

Daily & Natural, la semplicità assoluta e la naturalezza che si vive in famiglia, la libertà di esprimersi in modo disinvolto ma sempre e comunque elegante. Parola chiave di questo tema: estetica informale.

I materiali sono soffici e avvolgenti, ricordano il calore della famiglia, lana, cotone, cashmere e viscosa si uniscono alle fantasie dei migliori tessuti maschili con un remind al mondo vintage, motivi geometrici e scozzesi-

si vengono proposti in diverse palette colori.

Partiamo dalla linea Leisure che propone un tessuto misto cotone a jacquard pied de coque, illuminato da un filo lurex nei toni fashion del prugna o naturali nero e beige. Sempre jacquard ma nel colore denim, una proposta di pantaloni con un delicato disegno floreale astratto che ricorda la trama del jeans.

I look si completano con la linea matis, maglie in leggero ma caldissimo misto cashmere, dalla mano soffice e avvolgente con una proposta colori dal panna al ciclamino, dal denim al blu, passando per il grigio fino al classico nero. Per chi ama le fibre naturali troviamo una proposta di maglie in morbida viscosa nei toni naturali o in colori più grintosi e di tendenza come il viola.

Le maglie in pattern optical e in nuance blu/zibellino/nero e prugna/rosso e terracotta, si abbinano ai disegni jacquard e alle tinte unite dei pantaloni e leggings in punte milano di viscosa per un look casual mai scontato.

Last but not least l'ecopelle, nera o sabbia per chi ama i colori naturali, i tagli di pantaloni e abiti sono classici e sartoriali, studiati per esaltare la silhouette di ogni donna.

Nella collezione Hosiery, ritroviamo motivi scozzesi jacquard in bordeaux e bruciato, che esaltano il richiamo al mondo maschile con un elegante e leggero gessato jacquard, e non possono mancare i calzini/gambalenti basici nelle fibre naturali e preziose.

Elegance, l'anima di Pierre Mantoux è elegante e sobria, sensuale, decisa e di forte impatto.

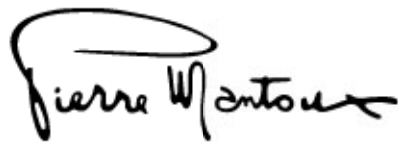
I tessuti sono operati per esaltare una nuova eleganza, le trasparenze si alternano a lurex a paillettes, il gessato, prettamente maschile, si trasforma in una texture che illumina il corpo femminile in giacche e pantaloni.

Le trasparenze del pizzo nella collezione Leisure urlano eleganza nel colore perla e sprigionano sex appeal nel nero vestendo la donna dalla testa ai piedi!

La maglietta a coste si tinge d'argento per abbinarsi al gessato lurex, che pesca i grandi classici dal guardaroba maschile per trasformarli in completi chic.

Nella collezione Hosiery, i fiori incorniciano la gamba insieme al pois, il gessato, tassativamente lurex, richiama l'abbigliamento e si propone in una versione patinata super elegante, la rete, da sempre sinonimo sexy, s'intreccia in moduli per creare un prodotto unico e sartoriale.

Accessori come borse fatte a mano e ciabattine friulane sempre MADE IN ITALY completano il look.



Pierre Mantoux presents the Fall Winter 24/25 collection

Pierre Mantoux presents the new Fall Winter 2024/2025 collection, which is articulated along three moods: Iconic, Daily&Natural and Elegance in the three product categories Hosiery, Velia and Leisure.

The first theme is Iconic, which represents the essence of the brand, where tailoring and couture, excellence and essentiality give life to unique and exclusive pieces, sober but always original and precious, characteristics that become the brand's leitmotif. The search for the best materials is intertwined with refined and innovative combinations, creating a proposal of exterior underwear that is always avant-garde and strictly made in Italy. Within Iconic, lace, a must-have in the Leisure proposals, is presented in a refined and sophisticated design, in the classic colours of ivory and black, or in the innovative denim colour, a very trendy shade for next winter. The scallop makes these garments seductive and characterised by a strong appeal thanks to its delicate transparencies. Iconic, but each year in different patterns, the proposals for Hosiery with floral jacquard lace are in nude, navy and black.

The game of seduction continues with the Plumetis selection, characterised by polka dots on transparent tulle, enriched with lace trimmings, ideal for those in search of precious knits, or in the version combined with velvet, for those who want a timeless classic.

Tulle thus continues to be one of the pivotal materials within Pierre Mantoux's proposals, whether in single-colour doubled, two-colour doubled or single versions it is a constant in the new colours plum, burgundy, night and the ever-present black. We end our journey inside Iconic with another carry-over: the PM Monogram, black/nude or black/denim decorates the legs with sophisticated elegance. Iconic mood can't miss the lurex tights, suitable for special occasions or under the festive season.

Daily & Natural, on the other hand, is the second theme, and encapsulates the absolute simplicity and naturalness one experiences in a family, the freedom to express yourself casually but always with a refined flair, presenting an informal aesthetic that becomes the keyword of this mood.

The materials are soft and enveloping and recall the warmth of home: wool, cotton, cashmere and viscose combine with the patterns of the best men's fabrics with a reminder to the vintage world, where geometric and Scottish motifs are proposed in different palettes. Within the theme is the Leisure line, which offers a cotton-blend jacquard pied de coque fabric, illuminated by a lurex thread in the shades of plum or natural black and beige. The looks are completed with the matis line, where knits in a light but very warm cashmere blend with a

soft and enveloping hand, are presented in a colour palette ranging from cream to cyclamen, from denim to blue and grey, thus meeting every need. For lovers of natural fibres, on the other hand, we find a proposal of soft viscose sweaters in natural tones or in bolder colours such as purple. For a printed proposal, on the other hand, there are sweaters in optical patterns in the shades of blue/sable/black and plum/red and terracotta, which match with jacquard designs and the plain colours of the trousers and leggings in Milano viscose tips, creating a look with a casual but never predictable flavour.

Last but not least is the faux leather proposal where the cuts of trousers and dresses are classic and tailored, designed to enhance every woman's silhouette. Then, in the Hosiery collection, we find the Scottish jacquard motifs that enhance the reference to the male world through an elegant and light jacquard pinstripe.

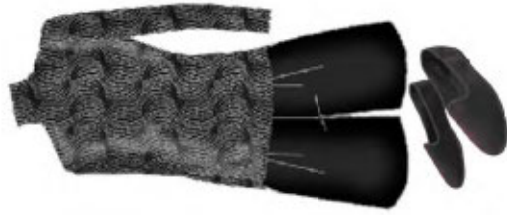
We conclude with the Elegance mood where the refined and sober, but also sensual and decisive soul of the brand is enhanced. Fabrics are worked to enhance a new elegance, transparencies alternate with lurex and sequins, pinstripes, purely masculine, are transformed into a texture that illuminates the female body in jackets and trousers.

The transparencies of lace in the Leisure collection express elegance in the share of pearl and give off sex appeal in the black ones. The ribbed jersey is tinged with silver to match the lurex pinstripes, which take the great classics from the male wardrobe and transform them into chic suits. In the Hosiery, flowers frame the leg together with polka dots, pinstripes and lurex for a glossy and eye-catching proposal. Mesh, which has always been synonymous with sensuality, is woven into modules to create a unique product with a sartorial approach. Accessories such as handmade bags and Friulian slippers, also entirely made in Italy, create total looks that leave no detail out.

Finally, we conclude with Velia, the collection of trendy, original and sought-after socks that the brand offers every year in twelve tailored versions that interpret and elaborate on the collection themes, creating a unique and original proposal. Here, denim is transformed into playful appliqué stars, decorative fringes and jacquard designs, but also into delicate paisley prints. The geometric patterns of tartan and pied de coq are intertwined with lurex threads that light up the tones of plum, burgundy, dark and black. Completing the selection are optical prints, paisly and bouquets of flowers on a lurex base to light up a rich collection to be discovered. Orange and plum, on the other hand, colour floral jacquards that combine with stripes, while large flowers on a black background illuminate women's legs.



2310D



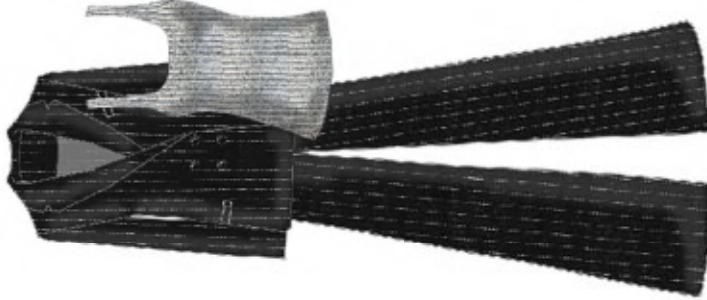
1030M
1455P
2391A



1020M
1445D



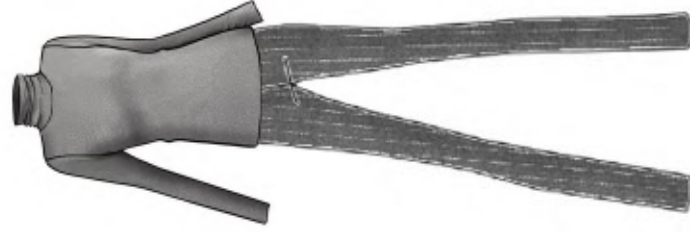
1010M
1370L



1885M
1500M
1860P



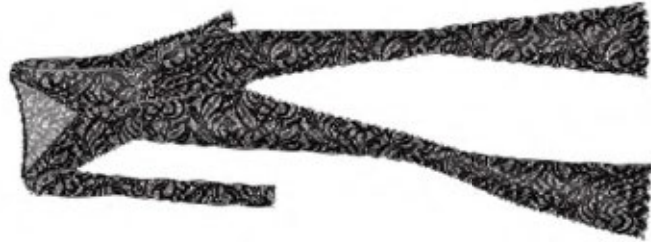
1530M
1360P



2130M
1842P



1510M
1855G



1135D



1110M
1380P



1200M
1225M
1260P



1235D
1293A



1220M
1270L
1292A



1210M
1475P



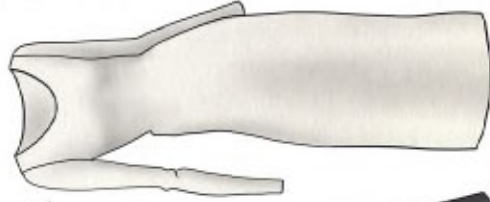
1945D
2391A



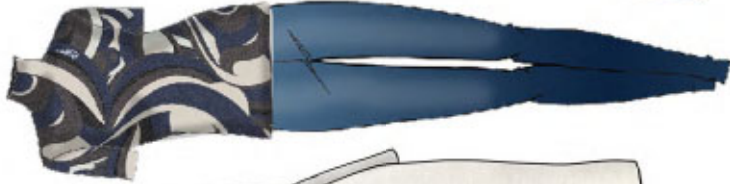
2120M
1950P



2620M
2630P
2391A



2300D



1615M
2070L



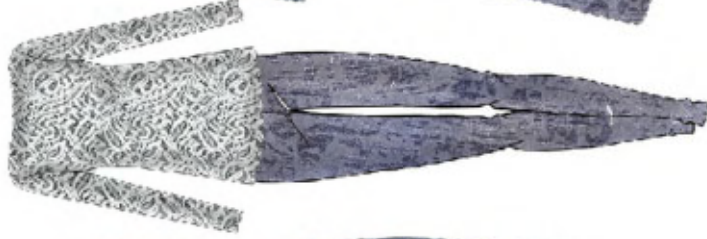
2360M
2389M
2390L



1710M
1342P



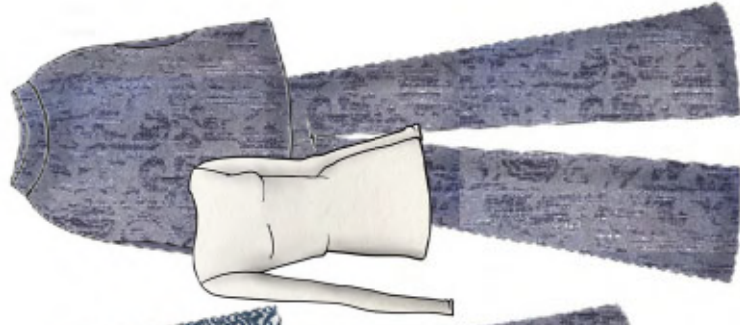
1100M
1155G



1120M
2068L



1130M
2065P



2350M
2099A
2060P



Pierre Mantoux

Pierre Mantoux

LEISURE COLLECTION
Fall Winter '24-'25

antony

SERIE VICKI



1000M Body



1010M Canotta Collo Alto



1020M Maglia Barchetta



1030M Maglia Collo Alto

Composition

Modelli: 1000M - 1010M - 1020M - 1030M
100%POLIAMMIDE

Sizes

Modelli: 1000M - 1010M - 1020M - 1030M
S-M-L-XL

Colours

Modelli: 1000M - 1010M - 1020M - 1030M



4551
PERLA



9000
NERO

SERIE OPRAH



1100M Body



*1110M Maglia Collo Alto
Manica Corta*



1120M Maglia Barchetta



1130M Maglia Collo Alto



Composition

Modelli: 1100M - 1110M - 1120M - 1130M - 1135D
90%POLIAMMIDE - 10%ELASTANE

Modelli: 1155G
90%POLIAMMIDE - 10%ELASTANE
FODERA: 95%POLIESTERE - 5%ELASTANE

Sizes

Modelli: 1100M - 1110M - 1120M - 1130M
S-M-L-XL

Modelli: 1135D
S-M-L

Modelli: 1155G
XS-S-M-L-XL

Colours

Modelli: 1100M - 1110M - 1120M -
 1130M - 1155G



3532
DENIM



5514
AVORIO



9000
NERO

Modelli: 1135D



9000
NERO

SERIE SAFRA



1200M Canotta



1210M Canotta Collo Alto



1220M Maglia Inserto



1225M Maglia





Composition

Modelli: 1200M - 1235D - 1260P - 1270L
92%POLIESTERE - 8%ELASTANE

Modelli: 1210M - 1225M - 1292A - 1293A
100%POLIAMMIDE

Modelli: 1220M
100%POLIAMMIDE
INSERTO:92%POLIESTERE - 8%ELASTANE

Sizes

Modelli: 1200M - 1210M - 1220M - 1225M - 1260P
S-M-L-XL

Modelli: 1235D
S-M-L

Modelli: 1270L
XS-S-M-L-XL

Modelli: 1292A - 1293A
UNICA

Colours

Modelli: 1210M - 1220M - 1225M - 1292A - 1293A



5643
SKIN



9000
NERO

Modelli: 1200M - 1235D - 1260P - 1270L



9000
NERO

Pierre Montoux

SERIE LAUREN



1330D Abito



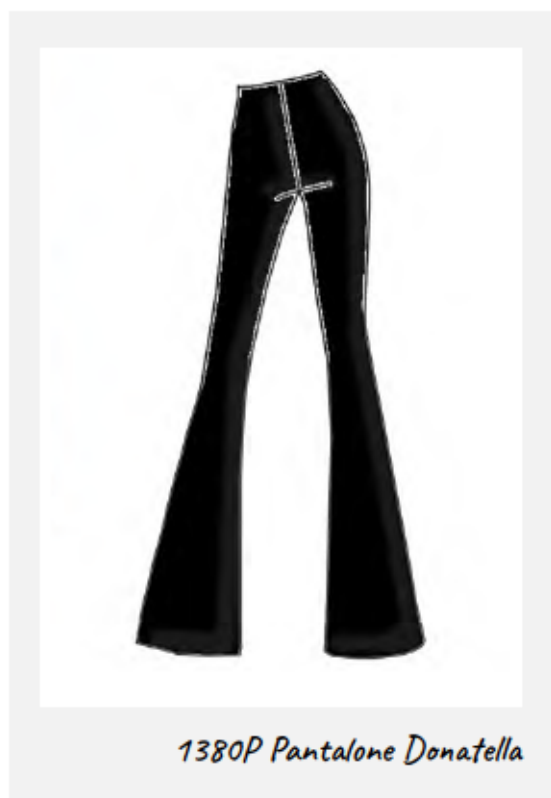
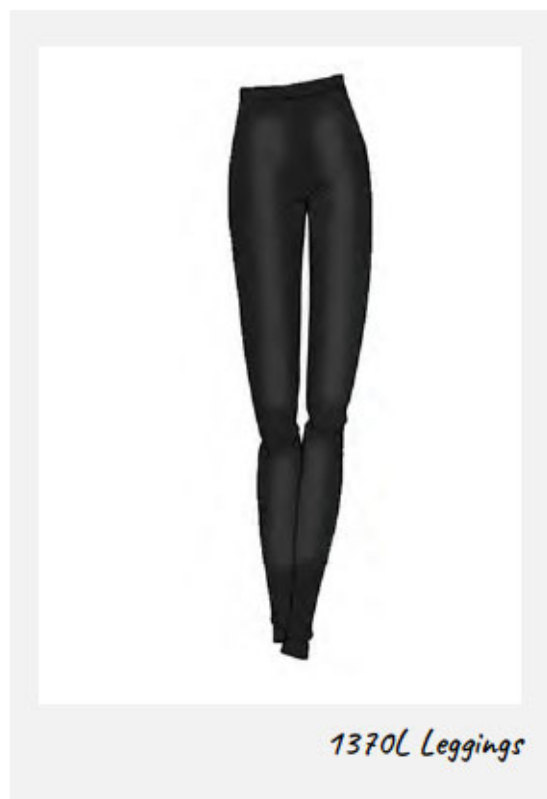
1342P Pantalone Tasche



1350P Pantalone Risolto



1355P Bermuda



Composition

Modelli: 1330D - 1342P - 1350P - 1355P - 1360P - 1370L - 1380P
64%VISCOSA - 31%POLIAMMIDE - 5%ELASTANE

Sizes

Modelli: 1330D - 1355P - 1370L - 1380P
XS-S-M-L-XL

Modelli: 1342P - 1350P - 1360P
S-M-L-XL

Colours

Modelli: 1330D - 1342P - 1350P - 1355P - 1360P - 1370L - 1380P



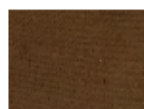
1034
GESSO



3500
BLU



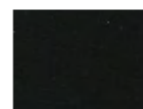
4507
ANTRACITE



5052
TABACCO



6529
PRUGNA



9000
NERO

SERIE STACEY



1420L Leggings



1445D Abito



1455P Bermuda



1475P Pantalone

Composition

Modelli: 1445D - 1455P - 1475P

FACE: 100%POLIURETANO

BACK: 100%POLIESTERE

Modelli: 1420L

95%POLIESTERE - 5%ELASTANE

SPALMATURA: 100%POLIURETANO

Sizes

Modelli: 1420L - 1445D - 1455P - 1475P

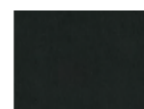
XS-S-M-L-XL

Colours

Modelli: 1445D - 1455P - 1475P



5526
DUNA



9000
NERO

Modelli: 1420L



9000
NERO

SERIE SHARY



1500M Canotta



1510M Canotta Collo Alto



1530M Maglia Collo Alto

Composition

Modelli: 1500M - 1510M - 1530M

93%POLIESTERE - 7%ELASTANE

Sizes

Modelli: 1500M - 1510M - 1530M

S-M-L-XL

Colours

Modelli: 1500M - 1510M - 1530M



2000
ARGENTO

SERIE URSULA



1615M Maglia Collo Alto
Manica Corta

REVERSIBILE



1620M Maglia

REVERSIBILE



1630M Maglia Collo Alto

REVERSIBILE

Composition

Modelli: 1615M - 1620M - 1630M
100%POLIAMMIDE

Sizes

Modelli: 1615M - 1620M - 1630M
S-M-L-XL

Colours

Modelli: 1615M - 1620M - 1630M



3532
DENIM



6529
PRUGNA

SERIE TULLE



1700M Maglia Coprente



1705M Body Coprente



1710M Canotta Collo Alto



1715M Maglia Collo Alto Coprente



1720M Maglia Double

REVERSIBILE - BICOLORE



1725M Maglia



1730M Maglia Collo Alto Double

REVERSIBILE - BICOLORE

Composition

Modelli: 1700M - 1705M - 1710M - 1715M - 1720M - 1725M - 1730M
100%POLIAMMIDE

Sizes

Modelli: 1700M - 1705M - 1710M - 1715M - 1720M - 1725M - 1730M
S-M-L-XL

Colours

Modelli: 1700M - 1705M - 1710M - 1715M - 1725M



3516
BLU NOTTE



6513
BORDEAUX



6529
PRUGNA



9000
NERO

Modelli: 1720M - 1730M



3644
BLU NOTTE/
DENIM



6652
PRUGNA/
GHIACCIO



6653
BORDEAUX/
PHARD



9079
NERO/NUDO

SERIE KAMALA



1842P Pantalone Tasche



1855G Gonna



1860P Pantalone Ampio



1885M Giacca

Composition

Modelli: 1842P - 1855G - 1860P - 1885M

**48%POLIESTERE - 46% COTONE - 3%POLIAMMIDE
2%POLIESTERE METALLIZZATO - 1%ELASTANE**

Sizes

Modelli: 1842P - 1855G - 1860P - 1885M

S-M-L-XL

Colours

Modelli: 1842P - 1855G - 1860P - 1885M



4500
GRIGIO



9000
NERO

SERIE GAIL



1945D Abito



1950P Pantalone Risolto



1965P Pantalone Cropped



1980P Pantalone Zampa



Composition

Modelli: 1945D

**44%POLIESTERE - 38%COTONE - 10%POLIAMMIDE
7%POLIESTERE METALLIZZATO - 1%ELASTANE
APPLICAZIONE: 50%PLASTICA - 50%POLIESTERE**

Modelli: 1950P - 1965P - 1980P - 1997A

**44%POLIESTERE - 38%COTONE -
10%POLIAMMIDE - 7%POLIESTERE
METALLIZZATO - 1%ELASTANE**

Sizes

Modelli: 1945D - 1950P - 1965P - 1980P

S-M-L-XL

Modelli: 1997A

UNICA

Colours

Modelli: 1945D



9000
NERO

Modelli: 1950P - 1965P - 1980P - 1997A



6529
PRUGNA



9000
NERO

SERIE MELINDA



2060P Pantalone Ampio



2065P Pantalone Cropped



2068L Leggings



2070L Leggings Effetto Pelle



2099A Cappa

Composition

Modelli: 2060P - 2065P - 2068L - 2099A

**50% POLIESTERE - 46% COTONE - 3% POLIAMMIDE
1% ELASTANE**

Modelli: 2070L

**68% VISCOSA - 20% POLIAMMIDE
10% POLIURETANO - 2% ELASTANE**

Sizes

Modelli: 2060P - 2065P

S-M-L-XL

Modelli: 2068L - 2070L

XS-S-M-L-XL

Modelli: 2099A

UNICA

Colours

Modelli: 2060P - 2065P - 2068L - 2099A



3532
DENIM

Modelli: 2070L

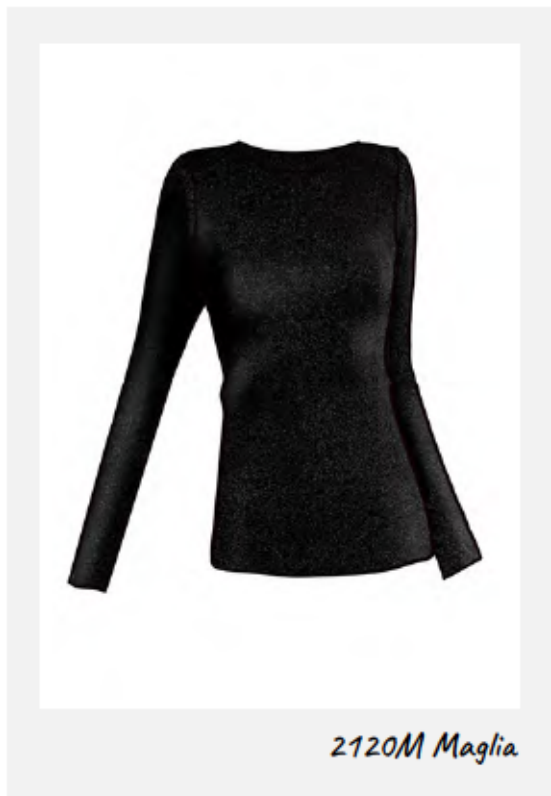


3532
DENIM



9000
NERO

SERIE BILLIE



Composition

Modelli: 2120M - 2130M

**70%VISCOSA 13%POLIAMMIDE 13% POLIESTERE
METALLIZZATO 4%ELASTANE**

Sizes

Modelli: 2120M - 2130M

S-M-L

Colours

Modelli: 2120M - 2130M



2000
ARGENTO



3004
NOCCIOLA



6500
ROSSO



9000
NERO

Pierre Montoux

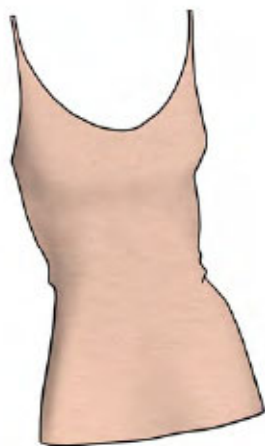
SERIE MATIS



*2300D Abito Lungo con
Maniche Lunghe*



2310D Abito Lungo con Spalline



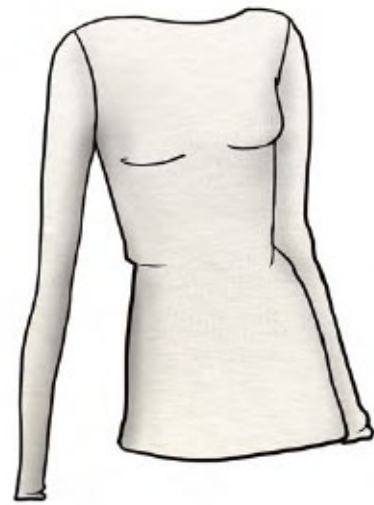
2320M Canotta



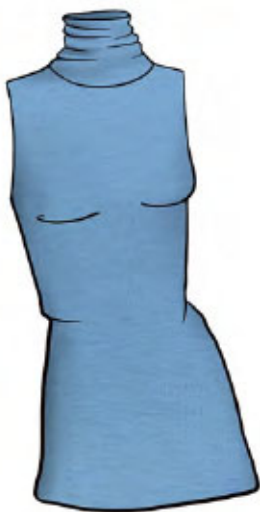
2330I Culotte



2340M Maglia Collo Alto



2350M Maglia Barchetta



2360M Canotta Collo Alto



2370M Maglia Collo Alto Double



2380M Maglia Barchetta Double



2389M Cardigan



2390L Leggings



2391A Pantofola Friuliana

Composition

Modelli: 2300D - 2310D - 2320M - 2330I - 2340M - 2350M
- 2360M - 2370M - 2380M - 2389M - 2390L

**13% CASHMERE - 62% VISCOSA -
21% POLIAMMIDE - 4% ELASTANE**

Modelli: 2391A

TOMAIA: 100% POLIESTERE

FODERA: 100% COTONE

SUOLA: 100% GOMMA

Sizes

Modelli: 2300D - 2310D - 2320M - 2340M - 2350M
- 2360M - 2370M - 2380M - 2389M - 2390L

S/M-L/XL

Modelli: 2330I

S-M-L

Modelli: 2391A

37-38-39-40

Colours

Modelli: 2300D - 2310D - 2320M - 2330I - 2340M - 2350M
- 2360M - 2389M - 2390L



1020
PANNA



3500
BLU



3532
DENIM



4522
GRIGIO MEL



5046
NOCCIOLA



6059
SALMONE



6513
BORDEAUX



7501
CICLAMINO



9000
NERO

Modelli: 2370M - 2380M



3078
NOCCIOLA/
NERO



5154
MOKA/NERO



6654
BORDEAUX/
NERO

Modelli: 2391A



6582
RUBINO



7037
SELVA



9000
NERO

SERIE HELOISE



2600M Maglia Collo Alto



2615M Maglia



2620M Maglia Barchetta



2630P Pantalone

Composition

Modelli: 2600M - 2615M - 2620M - 2630P
95% VISCOSA - 5% ELASTANE

Sizes

Modelli: 2600M - 2615M - 2620M - 2630P
S-M-L-XL

Colours

Modelli: 2600M - 2615M - 2620M - 2630P



3500
BLU



4522
GRIGIO MEL



5542
NATURALE



6033
PHARD



7500
VIOLA



9000
NERO

The logo for Pierre Mantoux, featuring a stylized signature in white on a dark background.

PIERRE MANTOUX SRL by ILCAT
Via Modigliani 25 - 20054 Segrate (Milano)
Phone + 39.02.27207577

pierremantoux@pierremantoux.com
pierremantoux.com

