

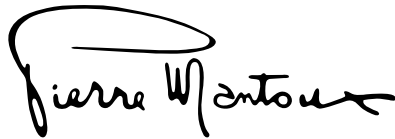
The logo for Pierre Montoux, featuring a stylized white signature of the name 'Pierre Montoux' on a dark blue background. The signature is elegant and cursive, with a prominent loop at the top of the 'P'.

Pierre Montoux

A large, semi-transparent, dark blue watermark of the word 'Pierre' in a stylized, cursive font, positioned horizontally across the middle of the page.

Pierre

HOSIERY COLLECTION
Fall Winter '24-'25



**Pierre Mantoux presenta la collezione Autunno Inverno 24/25
con le linee Hosiery, Velia e Leisure.**

Iconic, Daily&Natural, Elegance, questi i mood della nuova collezione Autunno Inverno 24/25 di Pierre Mantoux.

Hosiery, Velia e Leisure, le tre linee principali che, nonostante il loro carattere forte e autonomo, si combinano tra loro in perfetta armonia, creando outfits ricercati e versatili.

Il tema Iconic racchiude l'essenza del brand, sartorialità e couture, eccellenza ed essenzialità danno vita a pezzi unici ed esclusivi, sobri ma sempre originali e preziosi, che sono il leitmotiv di ogni collezione del brand.

La ricerca dei migliori materiali si combina con abbinamenti raffinati e innovativi, creando una proposta di intimo esternabile sempre all'avanguardia, rigorosamente MADE IN ITALY.

Il pizzo, must-have della collezione Leisure, si presenta con un disegno raffinato e ricercato, nei colori classici avorio e nero, oppure nel colore denim, di grande tendenza per il prossimo inverno, per maglie e body. Veste ogni donna, decorandola con il suo smerlo raffinato, seducendola con le sue trasparenze delicate.

Iconici, ma ogni anno in pattern diversi, il pizzo floreale jacquard, velato nei colori nudo, navy e nero.

Il Plumetis, continua il gioco della seduzione con i suoi pois su tulle trasparente, arricchito con passamanerie di pizzo per chi è alla ricerca di maglie preziose o abbinato al velluto, un grande classico immortale per pantaloni e tute.

Plumetis su base tulle, proposto nero o nudo anche per collant, gambalenti e autoreggenti.

Altro tessuto iconico di Pierre Mantoux è il tulle, doppiato monocoloro, doppiato bicolore o singolo nei colori moda prugna, bordeaux e notte, il nero ovviamente sempre presente.

Proseguiamo con altro tema che si ripete in ogni collezione Hosiery: il MONOGRAMMA PM, nero/nudo o nero/denim che decora le gambe.

Immane il collant lurex, per le occasioni speciali o sotto le feste, le gambe brillano con Pierre Mantoux!

Daily & Natural, la semplicità assoluta e la naturalezza che si vive in famiglia, la libertà di esprimersi in modo disinvolto ma sempre e comunque elegante. Parola chiave di questo tema: estetica informale.

I materiali sono soffici e avvolgenti, ricordano il calore della famiglia, lana, cotone, cashmere e viscosa si uniscono alle fantasie dei migliori tessuti maschili con un remind al mondo vintage, motivi geometrici e scozze-

si vengono proposti in diverse palette colori.

Partiamo dalla linea Leisure che propone un tessuto misto cotone a jacquard pied de coque, illuminato da un filo lurex nei toni fashion del prugna o naturali nero e beige. Sempre jacquard ma nel colore denim, una proposta di pantaloni con un delicato disegno floreale astratto che ricorda la trama del jeans.

I look si completano con la linea matis, maglie in leggero ma caldissimo misto cashmere, dalla mano soffice e avvolgente con una proposta colori dal panna al ciclamino, dal denim al blu, passando per il grigio fino al classico nero. Per chi ama le fibre naturali troviamo una proposta di maglie in morbida viscosa nei toni naturali o in colori più grintosi e di tendenza come il viola.

Le maglie in pattern optical e in nuance blu/zibellino/nero e prugna/rosso e terracotta, si abbinano ai disegni jacquard e alle tinte unite dei pantaloni e leggings in punte milano di viscosa per un look casual mai scontato.

Last but not least l'ecopelle, nera o sabbia per chi ama i colori naturali, i tagli di pantaloni e abiti sono classici e sartoriali, studiati per esaltare la silhouette di ogni donna.

Nella collezione Hosiery, ritroviamo motivi scozzesi jacquard in bordeaux e bruciato, che esaltano il richiamo al mondo maschile con un elegante e leggero gessato jacquard, e non possono mancare i calzini/gambalenti basici nelle fibre naturali e preziose.

Elegance, l'anima di Pierre Mantoux è elegante e sobria, sensuale, decisa e di forte impatto.

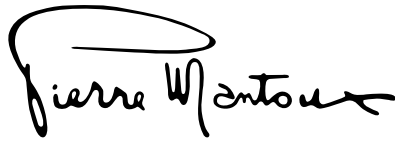
I tessuti sono operati per esaltare una nuova eleganza, le trasparenze si alternano a lurex a paillettes, il gessato, prettamente maschile, si trasforma in una texture che illumina il corpo femminile in giacche e pantaloni.

Le trasparenze del pizzo nella collezione Leisure urlano eleganza nel colore perla e sprigionano sex appeal nel nero vestendo la donna dalla testa ai piedi!

La maglina a coste si tinge d'argento per abbinarsi al gessato lurex, che pesca i grandi classici dal guardaroba maschile per trasformarli in completi chic.

Nella collezione Hosiery, i fiori incorniciano la gamba insieme al pois, il gessato, tassativamente lurex, richiama l'abbigliamento e si propone in una versione patinata super elegante, la rete, da sempre sinonimo sexy, s'intreccia in moduli per creare un prodotto unico e sartoriale.

Accessori come borse fatte a mano e ciabattine friulane sempre MADE IN ITALY completano il look.



Pierre Mantoux presents the Fall Winter 24/25 collection

Pierre Mantoux presents the new Fall Winter 2024/2025 collection, which is articulated along three moods: Iconic, Daily&Natural and Elegance in the three product categories Hosiery, Velia and Leisure.

The first theme is Iconic, which represents the essence of the brand, where tailoring and couture, excellence and essentiality give life to unique and exclusive pieces, sober but always original and precious, characteristics that become the brand's leitmotif. The search for the best materials is intertwined with refined and innovative combinations, creating a proposal of exterior underwear that is always avant-garde and strictly made in Italy. Within Iconic, lace, a must-have in the Leisure proposals, is presented in a refined and sophisticated design, in the classic colours of ivory and black, or in the innovative denim colour, a very trendy shade for next winter. The scallop makes these garments seductive and characterised by a strong appeal thanks to its delicate transparencies. Iconic, but each year in different patterns, the proposals for Hosiery with floral jacquard lace are in nude, navy and black.

The game of seduction continues with the Plumetis selection, characterised by polka dots on transparent tulle, enriched with lace trimmings, ideal for those in search of precious knits, or in the version combined with velvet, for those who want a timeless classic.

Tulle thus continues to be one of the pivotal materials within Pierre Mantoux's proposals, whether in single-colour doubled, two-colour doubled or single versions it is a constant in the new colours plum, burgundy, night and the ever-present black. We end our journey inside Iconic with another carry-over: the PM Monogram, black/nude or black/denim decorates the legs with sophisticated elegance. Iconic mood can't miss the lurex tights, suitable for special occasions or under the festive season.

Daily & Natural, on the other hand, is the second theme, and encapsulates the absolute simplicity and naturalness one experiences in a family, the freedom to express yourself casually but always with a refined flair, presenting an informal aesthetic that becomes the keyword of this mood.

The materials are soft and enveloping and recall the warmth of home: wool, cotton, cashmere and viscose combine with the patterns of the best men's fabrics with a reminder to the vintage world, where geometric and Scottish motifs are proposed in different palettes. Within the theme is the Leisure line, which offers a cotton-blend jacquard pied de coque fabric, illuminated by a lurex thread in the shades of plum or natural black and beige. The looks are completed with the matis line, where knits in a light but very warm cashmere blend with a

soft and enveloping hand, are presented in a colour palette ranging from cream to cyclamen, from denim to blue and grey, thus meeting every need. For lovers of natural fibres, on the other hand, we find a proposal of soft viscose sweaters in natural tones or in bolder colours such as purple. For a printed proposal, on the other hand, there are sweaters in optical patterns in the shades of blue/sable/black and plum/red and terracotta, which match with jacquard designs and the plain colours of the trousers and leggings in Milano viscose tips, creating a look with a casual but never predictable flavour.

Last but not least is the faux leather proposal where the cuts of trousers and dresses are classic and tailored, designed to enhance every woman's silhouette. Then, in the Hosiery collection, we find the Scottish jacquard motifs that enhance the reference to the male world through an elegant and light jacquard pinstripe.

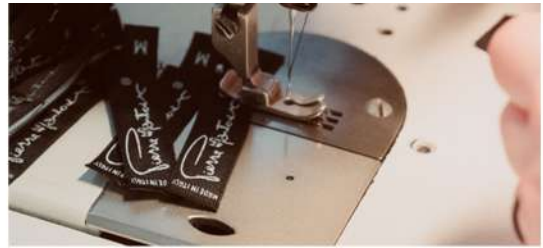
We conclude with the Elegance mood where the refined and sober, but also sensual and decisive soul of the brand is enhanced. Fabrics are worked to enhance a new elegance, transparencies alternate with lurex and sequins, pinstripes, purely masculine, are transformed into a texture that illuminates the female body in jackets and trousers.

The transparencies of lace in the Leisure collection express elegance in the share of pearl and give off sex appeal in the black ones. The ribbed jersey is tinged with silver to match the lurex pinstripes, which take the great classics from the male wardrobe and transform them into chic suits. In the Hosiery, flowers frame the leg together with polka dots, pinstripes and lurex for a glossy and eye-catching proposal. Mesh, which has always been synonymous with sensuality, is woven into modules to create a unique product with a sartorial approach. Accessories such as handmade bags and Friulian slippers, also entirely made in Italy, create total looks that leave no detail out.

Finally, we conclude with Velia, the collection of trendy, original and sought-after socks that the brand offers every year in twelve tailored versions that interpret and elaborate on the collection themes, creating a unique and original proposal. Here, denim is transformed into playful appliqué stars, decorative fringes and jacquard designs, but also into delicate paisley prints. The geometric patterns of tartan and pied de coq are intertwined with lurex threads that light up the tones of plum, burgundy, dark and black. Completing the selection are optical prints, paisly and bouquets of flowers on a lurex base to light up a rich collection to be discovered. Orange and plum, on the other hand, colour floral jacquards that combine with stripes, while large flowers on a black background illuminate women's legs.

Pierre Montoux

ICONIC



Pierre Montoux



COLLANT LOGO - 822401

Composizione: 65% PA - 28% PP - 7% EA
TAGLIE I-II-III
 50 DEN



3532 DENIM



5552 NUDO



GAMBALETTA LOGO - 822402

Composizione: 65% PA - 28% PP - 7% EA
TAGLIA UNICA
 50 DEN



3532 DENIM



5552 NUDO



9000 NERO

COLLANT SAFRA - 822403

Composizione: 87% PA - 13% EA

TAGLIE I-II-III-IV

30 DEN



5556 NUDO/NERO



9000 NERO



9000 NERO

GAMBALETTO SAFRA - 822405

Composizione: 89% PA - 11% EA

TAGLIA UNICA

30 DEN



5556 NUDO/NERO



9000 NERO



5556 NUDO/NERO

AUTOREGGENTE SAFRA - 822404

Composizione: BALZA: 85% PA - 15% EA

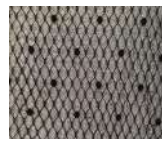
CALZA: 86% PA - 14% EA

TAGLIE I-II-III

30 DEN



5556 NUDO/NERO



9000 NERO



5556 NUDO/NERO

CALZINO SAFRA - 822406

Composizione: 89% PA - 11% EA

TAGLIA UNICA

30 DEN



5556 NUDO/NERO



9000 NERO



3517 BLU NAVY

COLLANT JOEY - 822407

Composizione: 93%PA - 7%EA

TAGLIE I-II-III-IV

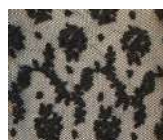
30 DEN



3517 BLU NAVY



5552 NUDO



9000 NERO



5552 NUDO

GAMBALETTO JOEY - 822409

Composizione: 94%PA - 6%EA

TAGLIA UNICA

30 DEN



3517 BLU NAVY



5552 NUDO



9000 NERO

AUTOREGGENTE JOEY - 822408

Composizione: BALZA: 91% PA - 9% EA

CALZA: 92% PA - 8% EA

TAGLIE I-II-III

30 DEN



3517 BLU NAVY



5552 NUDO



9000 NERO

CALZINO JOEY - 8223410

Composizione: 93% PA - 7% EA

TAGLIA UNICA

30 DEN



3517 BLU NAVY



5552 NUDO



9000 NERO



2003 ORO



2000 ARGENTO



2003 ORO

COLLANT VERTIGO - 822411

Composizione: 62% PA - 28% PLM - 10% EA

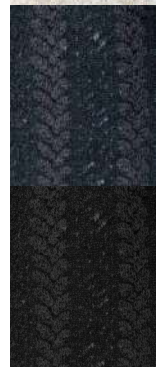
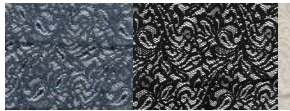
TAGLIE I-II-III

70 DEN

Pierre Montoux

Pierre Montoux

DAILY & NATURAL



Pierre Montoux

COLLANT RAJA - 822412**Composizione:** 73% VISCOSA - 17% PA - 8% CASHMERE - 2% EA**TAGLIE I-II-III**

80 DEN

5643 SKIN



5643 SKIN



4565 ZIBELLINO



9000 NERO

9000 NERO

**GAMBALETTO RAJA - 822413****Composizione:** 73% VISCOSA - 17% PA - 8% CASHMERE - 2% EA**TAGLIA UNICA**

80 DEN



5643 SKIN



4565 ZIBELLINO



9000 NERO



9000 NERO

GHETTA RAJA - 822414

Composizione: 73% VISCOSA - 17% PA - 8% CASHMERE - 2% EA

TAGLIA UNICA

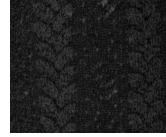
80 DEN



5643 SKIN



4565 ZIBELLINO



9000 NERO



9000 NERO

GHETTA RAJA - 822414

Composizione: 73% VISCOSA - 17% PA - 8% CASHMERE - 2% EA

TAGLIA UNICA

80 DEN



5643 SKIN



4565 ZIBELLINO



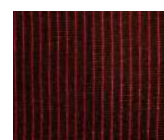
9000 NERO



5556 NUDO/NERO



5556 NUDO/NERO



6534 BORDEAUX/
NERO

COLLANT TORY - 822415

Composizione: 94% PA - 6% EA

TAGLIE I-II-III-IV

50 DEN

6534 BORDEAUX/NERO



GAMBALETTO TORY - 822416

Composizione: 94% PA - 6% EA

TAGLIA UNICA

50 DEN



5556 NUDO/NERO



6534 BORDEAUX/
NERO

5556 NUDO/NERO



CALZINO TORY - 822417

Composizione: 90% PA - 10% EA

TAGLIA UNICA

50 DEN



5556 NUDO/NERO



6534 BORDEAUX/NERO

COLLANT KIRAN - 822418

Composizione: 73% PA - 23% PP - 4% EA
TAGLIE I-II-III
 60 DEN

6513 BORDEAUX



5008 BRUCIATO



6513 BORDEAUX

5008 BRUCIATO

**GAMBALETTO KIRAN - 822419**

Composizione: 68% PA - 28% PP - 4% EA
TAGLIA UNICA
 60 DEN



5008 BRUCIATO



6513 BORDEAUX



-  3500 BLU
-  3532 DENIM
-  4500 GRIGIO
-  6500 ROSSO
-  7100 VERDE KILT
-  9000 NERO

9000 NERO

CALZINO BASIC - 800400

Composizione: 80% COTONE - 17% PA - 3% EA
TAGLIE I/II-III/IV



9000 NERO



9010 NERO CHINÉ

CALZINO LEONOR - 800440

Composizione: BALZA: 82% PA - 18% EA

CALZA: 65% COTONE - 27% PA - 8% EA

TAGLIE UNICA



-  1000 BIANCO
-  4551 PERLA
-  5552 NUDO
-  6513 BORDEAUX
-  7000 VERDE
-  9000 NERO

CALZINO COSTE CHIARA - 800406

Composizione: 80% COTONE - 20% PA

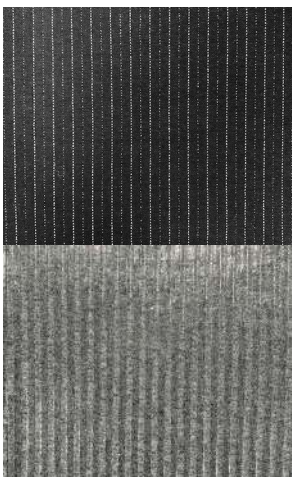
TAGLIE I/II-III/IV

80 DEN

Pierre Montoux

Pierre Montoux

ELEGANCE



Pierre Montoux

COLLANT SAMIA - 822420**Composizione:** 84% PA - 10% EA - 6% PP**TAGLIE I-II-III**

60 DEN

9007 NERO/BORDEAUX



9007 NERO/BORDEAUX



9008 NERO/BISCOTTO

9008 NERO/BISCOTTO

**GAMBALETTO SAMIA - 822421****Composizione:** 78% PA - 12% PP - 10% EA**TAGLIA UNICA**

60 DEN



9007 NERO/BORDEAUX



9008 NERO/BISCOTTO



5556 NUDO/NERO



5556 NUDO/NERO



9000 NERO

COLLANT MASHA - 822422

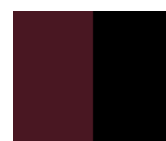
Composizione: 95% PA - 5% EA

TAGLIE I-II-III

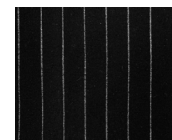
30 DEN



9007 NERO/CORDEAUX

9007 NERO/
BORDEAUX9151 NERO/
BLU NAVY**COLLANT PHEBY - 822423****Composizione:** 91% PA - 9% EA**TAGLIE I-II-III**

50 DEN



9002 NERO/
ARGENTO

COLLANT REESE - 822424

Composizione: 91% PA - 9% EA

TAGLIE I-II-III

50 DEN

COLLANT VICKI - 822425

Composizione: 100% PA
TAGLIE I-II-III

9000 NERO



9000 NERO

CALZINO VICKI - 822426

Composizione: 100% PA
TAGLIA UNICA

9000 NERO



9000 NERO



9000 NERO



9000 NERO

GUANTO VICKI - 822427

Composizione: 100% PA

TAGLIA UNICA

COLLANT DANA - 822428

Composizione: 80% PA - 20% EA
TAGLIE I/II-III/IV

9000 NERO



1006 OFF-WHITE



9000 NERO

1006 OFF-WHITE

**GAMBALETTO DANA - 822429**

Composizione: 80% PA - 20% EA
TAGLIA UNICA



1006 OFF-WHITE



9000 NERO



3500 BLU

-  2000 ARGENTO
-  2003 ORO
-  3500 BLU
-  6000 ROSA
-  6500 ROSSO
-  9000 NERO

CALZINO EVA LIGHT - 800415

Composizione: 62%POLIAMMIDE - 33% PLM - 5% EA
TAGLIA UNICA

Pierre Montoux

Pierre Mantoux

PIERRE MANTOUX SRL by ILCAT
Via Modigliani 25 - 20054 Segrate (Milano)
Phone + 39.02.27207577

pierremantoux@pierremantoux.com
pierremantoux.com

